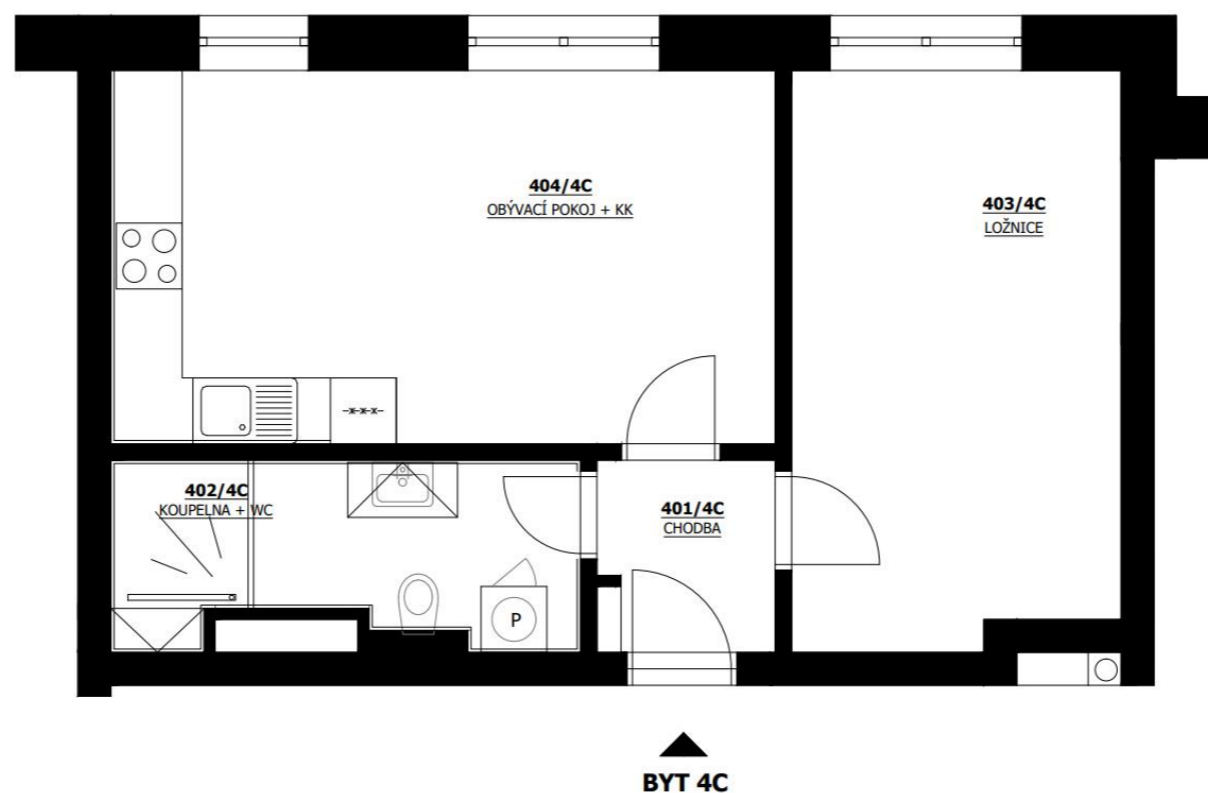


Byty Zelený vrch

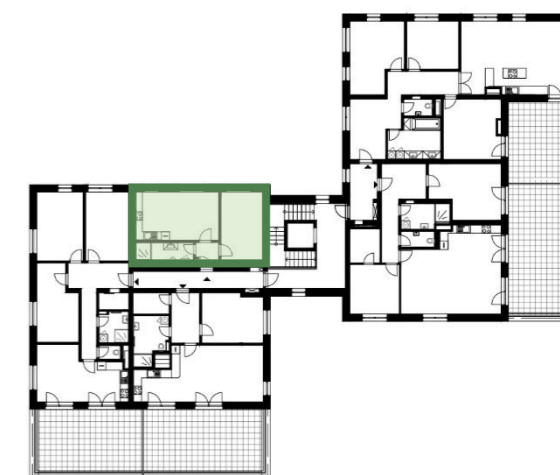
Byt 04-4C Podlaží 4NP Dispozice 2+kk

Užitná plocha bytu 45,50 m²
Celková podlahová plocha bytu 51,60 m²

Bytový dům 03
Orientace SV
Terasa NE
Lodžie NE
Skladovací sklepní kóje ANO



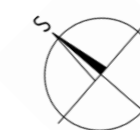
PŮDORYS PODLAŽÍ



POHLED SEVEROVÝCHODNÍ



ozn.	název místnosti	plocha (m ²)
401/4C	CHODBA	2,70
402/4C	KOUPELNA + WC	6,7
403/4C	LOŽNICE	15,50
407/4B	OBÝVACÍ POKOJ + KK	20,60
12	SKLEPNÍ KÓJE	3,50



SITUACE

